

WOLFIN



TECTOFIN – sicher abdichten

Das Dach- und Dichtungsbahnensystem



TECTOFIN – Die Dachbahn mit dem einzigartigen Eigenschaftsprofil

Bewährt am Objekt

Die langjährige Erfahrung der WOLFEN Bautechnik und die vielen positiven Eigenschaften haben TECTOFIN RV zu einer der erfolgreichsten Branchenneuheiten der letzten Jahre gemacht. Speziell im Neubau und bei großen Abdichtungsflächen hat sich diese Dachbahn erfolgreich am Objekt bewährt.

TECTOFIN GV – mit integriertem Brandschutz

Mit der TECTOFIN GV bietet das TECTOFIN Sortiment jetzt eine weitere Dachbahn mit erweiterten Produkteigenschaften, die die Verarbeitung erleichtern, da der Brandschutz bereits eingebaut ist.

Die patentierte Basis

Gemeinsam ist beiden TECTOFIN Varianten die patentierte Rezeptur. Diese beinhaltet ASA (Acrylsynthesekautschuk), einen hochentwickelten Werkstoff, der sich aufgrund seiner positiven Eigenschaftsmerkmale im Hochtechnologiebereich bewährt hat. Acrylsynthesekautschuk optimiert insbesondere die Verarbeitbarkeit und Langlebigkeit.

TECTOFIN RV und GV zeichnen sich durch folgende Eigenschaften aus:

- Hohe Temperatur- und Witterungsbeständigkeit
- Ozon- und UV-Stabilität
- TECTOFIN Dichtbahnen sind hoch reißfest
- TECTOFIN Bahnen bleiben auch bei niedrigen Temperaturen hochflexibel und damit äußerst verarbeitungsfreundlich
- Sie lassen sich sowohl heißluft- als auch quellverschweißen
- Das Schweißfenster ist groß und damit sehr verarbeiterfreundlich
- TECTOFIN Dachbahnen sind bitumenverträglich
- Zum Einsatz unter Begrünung eignen sich TECTOFIN Dachbahnen besonders durch die Wurzel- und Rhizomfestigkeit nach FLL
- TECTOFIN ist recyclebar
- TECTOFIN Dachbahnen entsprechen der DIN V 20000-201, RV zusätzlich der DIN V 20000-202

TECTOFIN RV



TECTOFIN RV, das Ass – langlebig und verarbeitungsfreundlich

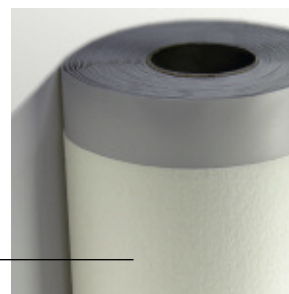
TECTOFIN RV ist eine homogene, vlieskaschierte Dachbahn, die sich durch besondere Robustheit und gute Verarbeitbarkeit auszeichnet.

Die Ausstattung mit einem speziellen, robusten Polyestervlies sorgt für eine hohe Stabilität. Dadurch kann TECTOFIN RV besonders hohe Zugkräfte aushalten. Die werkseitige Ausrüstung mit einem vliesfreien Schweißrand erleichtert die sichere Verschweißung der Bahnen untereinander.

TECTOFIN RV ist erhältlich in grau und weiß.

TECTOFIN RV kann bei allen Verlegearten eingesetzt werden und ist selbstverständlich CE-zertifiziert.

Keine Frage: TECTOFIN RV zeigt bezüglich Verarbeitungsfreundlichkeit und Langlebigkeit echte Größe.



Robustes Polyestervlies

TECTOFIN GV



Leichte Verarbeitung macht den Stich: TECTOFIN GV mit integriertem Brandschutz

TECTOFIN GV ist eine homogene, auf ein Glasvlies-Kombinationsgelege kaschierte Dachbahn. Durch die Ausstattung mit dem speziellen Kombinationsgelege kann bei der Verlegung auf z. B. Polystyrol Dämmstoffen auf eine separate Brandschutzlage verzichtet werden.

So werden Wellenbildung und Querverzüge eines separaten Brandschutzvlieses verhindert. TECTOFIN GV erfüllt dennoch die gesetzlichen Brandschutzanforderungen nach DIN 4102-7 oder B_{ROOF}(t1). Es wird nicht nur die Verarbeitung erleichtert sondern auch optische Beeinträchtigungen durch ein ungleichmäßig liegendes Rohglasvlies vermieden. Die homogene Verschweißung der Bahnen untereinander ist durch die werkseitige Ausrüstung mit einem gefügefreien Schweißrand gegeben.

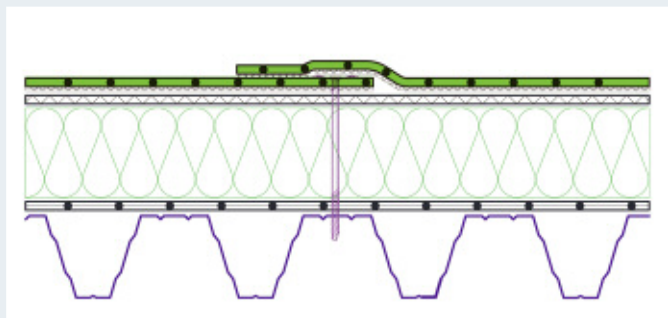
TECTOFIN GV kann im mechanisch befestigten Aufbau und lose verlegt unter Auflast eingesetzt werden und ist selbstverständlich CE-zertifiziert.

Echte Vorteile: TECTOFIN GV bietet einfacheren und sicheren Brandschutz in einem Produkt.



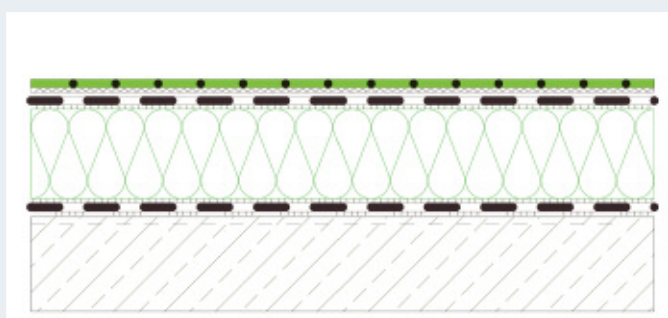
Glasfaser-Kombinationsgelege

Universell für alle Verlegearten



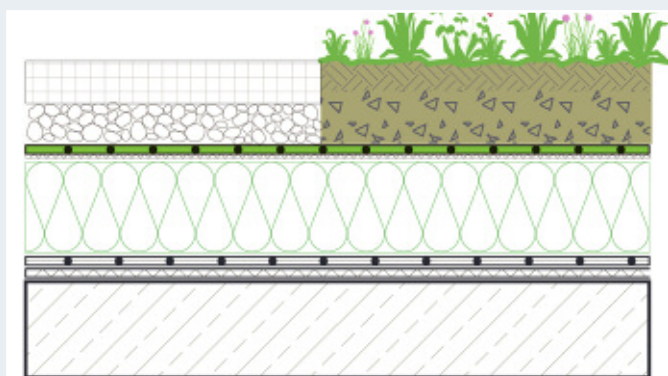
Mechanisch befestigter Schichtenaufbau

RV **GV**



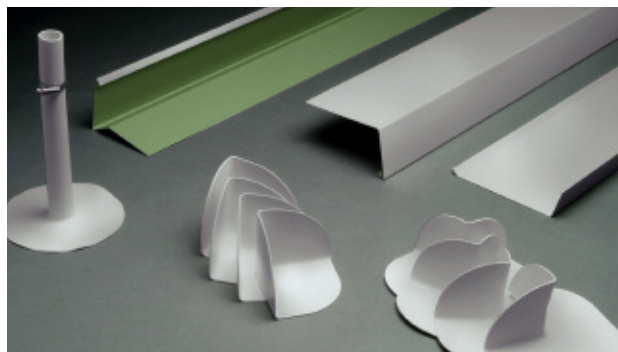
Geklebter Schichtenaufbau

RV



Lose verlegt, unter Auflast

RV **GV**



Lieferprogramm TECTOFIN

TECTOFIN Bahnenbezeichnung	Dicke mm	Breite mm	Länge m	Fläche m ² /Rolle
TECTOFIN RV	2,2	1.100	20	22,00
TECTOFIN RV	2,2	1.620	20	32,40
TECTOFIN RV	2,5	1.100	15	16,50
TECTOFIN RV	2,5	1.620	15	24,30
TECTOFIN GV	1,5	1.100	15	16,50
TECTOFIN GV	1,5	1.620	15	24,30
TECTOFIN RV 2R	2,5	1.140	15	17,10
TECTOFIN RA duo (beidseitig verwendbar)	1,5	1.100	20	22,00
TECTOFIN R	1,5	1.100	20	22,00
TECTOFIN R - Zuschnitt (homogene Bahn ohne Vlies)	1,5	150	20	3,00

TECTOFIN R – SYSTEMTEILE

• TECTOFIN R - Verbundblechtafel 50 Tafeln/Palette	1.000	2	2,00
• TECTOFIN VBB-Rolle, grau 4 Rollen/Palette	1.000	30	30,00
• Innenecken	25 Stck./Karton		
• Außenecken	25 Stck./Karton		
• Blitzschutzumfassungen Rohrlänge 25 mm	5 Stck./Karton Ø innen 22 mm, Ø außen 25 mm		
• TECTOFIN flüssig	weiß oder grau		

KLEBSTOFFE

TEROKAL 3958	5,4 kg Kanister / 9,5 kg Eimer
TEROKAL 914 (Anschlusskleber)	10 kg Kanister
TEROKAL 395 (Selbstschäumender Dämmstoffkleber)	750 ml Dose

FARBEN

	
grau RV GV	weiß RV

TECHNISCHE INFORMATION TECTOFIN

Produktdaten gemäß DIN EN 13 956 und DIN EN 13 967

Eigenschaft	Prüfnorm	Einheit	Angaben	Ergebnis **		
				RV 2,2 mm	RV 2,5 mm	GV 1,5 mm
Äußere Beschaffenheit	DIN EN 1850-2	–	erfüllt	erfüllt	erfüllt	erfüllt
Länge	DIN EN 1848-2	m	MDV	20	15	15
Breite		m	MDV	1,1 / 1,62	1,1 / 1,62	1,1 / 1,62
Geradheit		mm	MLV	≤ 50	≤ 50	≤ 50
Planlage		mm	MLV	≤ 10	≤ 10	≤ 10
Flächengewicht	DIN EN 1928 B	kg/m ²	MDV	1,65	2,0	2,0
Effektive Dicke		mm	MDV	1,2	1,5	1,5
Wasserdichtigkeit	DIN EN 1928 B	kPa	MLV	erfüllt	erfüllt	erfüllt
Brandverhalten	DIN ENV 1187	–	Anhang E	B _{ROOF} (t1)*	B _{ROOF} (t1)*	B _{ROOF} (t1)*
Brandverhalten	DIN EN 13 501-1	–	s. 5.2.5.2	E	E	E
Schälwiderstand der Fügenaht	DIN EN 12 318-2	N/50 mm	MLV	≥ 250	≥ 250	≥ 250
Scherwiderstand der Fügenaht	DIN EN 12 317-2	N/50 mm	MLV	≥ 500	≥ 500	≥ 500
Zugfestigkeit	DIN EN 12 311-2	N/50 mm	MLV	≥ 600	≥ 600	≥ 600
Dehnung	DIN EN 12 311-2	%	MLV	≥ 10	≥ 10	≥ 1,5
Perforationsverhalten						
Verfahren A	DIN EN 12 691	mm	MLV	≥ 500	≥ 600	≥ 500
Verfahren B	DIN EN 12 691	mm	MLV	≥ 500	≥ 600	≥ 600
Widerstand gegen statische Belastung	DIN EN 12 730 B	kg	MLV	≥ 20	≥ 20	≥ 20
Dauerhaftigkeit Wasserdichtheit gegen Alterung	DIN EN 1296 nach DIN EN 1928	–	erfüllt	erfüllt	erfüllt	erfüllt
Dauerhaftigkeit Wasserdichtheit gegen Chemikalien	DIN EN 1847 nach DIN EN 1928		erfüllt	erfüllt	erfüllt	erfüllt
Weiterreißwiderstand Nagelschaft	DIN EN 12 310-1			≥ 500	≥ 500	
Weiterreißwiderstand	DIN EN 12 310-2	N	MLV	≥ 250	≥ 250	≥ 150
Wurzelfestigkeit	DIN EN 13 948		erfüllt	erfüllt	erfüllt	erfüllt
Maßänderung nach Warmlagerung	DIN EN 1107-2	%	MLV	≤ 1,0	≤ 1,0	≤ 0,3
Falzen in der Kälte	DIN EN 495-5	°C	MLV	≤ -20	≤ -20	≤ -20
UV-Beanspruchung	DIN EN 1397	visuell	erfüllt	erfüllt	erfüllt	erfüllt
Hagelschlagbeständigkeit	DIN EN 13 583	m/s	MLV	≥ 25	≥ 25	≥ 25
Wasserdampfdurchlässigkeit	DIN EN 1931	–	μ = MDV o. 15000	20.000 ± 5.000	20.000 ± 5.000	20.000 ± 5.000
Bitumenverträglichkeit	DIN EN 1548	–	erfüllt	erfüllt	erfüllt	erfüllt

Information für Anwender:

* Informationen zu den geprüften Systemaufbauten sind beim Hersteller erhältlich

** Werte im Neuzustand

Erläuterung:

MDV = Manufacturer's declared value (Herstellerangabe mit Toleranz)

MLV = Manufacturer's limiting value (Grenzwert des Herstellers)

Stand: 10/2008

Technische Änderungen aufgrund von Weiterentwicklungen sind möglich.



WOLFIN

Henkel AG & Co. KGaA
WOLFIN Bautechnik
Am Rosengarten 5
D-63607 Wächtersbach-Neudorf
Telefon: 0 60 53/ 708-0
Fax: 0 60 53/ 708-130

www.wolfin.de



WO10207_1108_YU

Bauen mit Dachverstand